



**CANAL  
SEINE-NORD  
EUROPE**



# L'ENVIRONNEMENT AU CŒUR DU CANAL

SOCIÉTÉ  
DU CANAL  
SEINE-NORD  
EUROPE

## LA DÉMARCHE DE CERTIFICATION HQE, GARANTE DE L'ENGAGEMENT ENVIRONNEMENTAL DES ACTEURS DU PROJET

Depuis 2018, la Société du Canal Seine-Nord Europe mène de manière volontaire une démarche de certification Haute Qualité Environnementale (HQE Infrastructures), qui ancre et guide les engagements de développement durable et d'éco-conception du Canal. Cette certification engage le maître d'ouvrage et l'ensemble des maîtres d'œuvre et entreprises mobilisés sur le chantier dans un cadre commun rigoureux.

**La certification HQE a été obtenue en 2022 pour la phase de conception du secteur 1, de Compiègne à Passel.** Elle est en cours pour les autres secteurs du Canal, de Passel à Aubencheul-au-Bac. La certification de la phase réalisation interviendra en 2028 pour le secteur 1, puis en 2029-2030 pour les autres secteurs.

### Un Observatoire de l'environnement pour atteindre l'exemplarité environnementale

Conseil scientifique indépendant créé en 2018, l'Observatoire de l'environnement anticipe et suit les effets du Canal Seine-Nord Europe sur l'environnement, pendant et jusque 10 ans après sa construction. Ses 25 membres experts indépendants conseillent la Société du Canal Seine-Nord Europe et évaluent l'efficacité des mesures de protection et de compensation environnementale mises en place.

Chantier de construction des premiers ponts dans l'Oise - ©SCSNE / JC Hecquet



©VNF / Alexandra Lebon

Face aux enjeux environnementaux de notre époque, le Canal Seine-Nord Europe s'affirme comme **une pièce maîtresse du développement durable de nos territoires**. Grâce à ses atouts écologiques, il est porteur d'une grande ambition : **concilier économie et écologie**. Demain, les marchandises pourront circuler entre le bassin de la Seine, les Hauts-de-France, la Belgique et au-delà sur un réseau fluvial adapté aux bateaux à grand gabarit : le réseau Seine-Escaut. Demain, tout le territoire sera connecté à de nouvelles opportunités et pourra évoluer vers un avenir plus durable.

En phase avec cette ambition écologique, le Canal Seine-Nord Europe est pensé et réalisé à travers **une démarche environnementale exigeante**. À chaque étape, l'environnement est au cœur du Canal, autour de quatre grands défis : **contribuer à la transition écologique, préserver l'eau, protéger la biodiversité et préserver les paysages et le cadre de vie des habitants**.

# LE CANAL SEINE-NORD EUROPE S'ENGAGE

**x5**  
Le Canal multipliera par 5 le trafic fluvial sur l'axe Nord - Ile-de-France, et l'augmentera de 20 à 35% sur l'axe Seine.



© Damien Lachas



© VNF / Didier Gauducheau

**1 MILLION DE CAMIONS PAR AN EN MOINS**  
sur le réseau routier français.



© SCSENE / PYB

**12 QUAIS** construits ou restaurés sur les canaux existants pour favoriser l'approvisionnement par bateaux des matériaux nécessaires à la construction du Canal.

## POUR LA TRANSITION ÉCOLOGIQUE ET ÉNERGÉTIQUE

Parce que le réchauffement climatique est une réalité et impacte directement la vie de chacun, le Canal Seine-Nord Europe agit pour un nouveau modèle de développement.

### Comment ?

→ En développant le transport fluvial dans les échanges de marchandises dans les Hauts-de-France, en France et en Europe, le Canal contribue à la transition écologique et énergétique. Une décarbonation du transport essentielle pour garder une planète habitable et préserver la santé et la qualité de vie de ses habitants.

## ...avec des actions fortes

### Le Canal Seine-Nord Europe

- + développe massivement le transport fluvial, mode le plus écologique avec de faibles émissions de CO<sub>2</sub> (3 à 5 fois inférieures au transport routier) et une faible consommation d'énergie (3 à 4 fois inférieure à un camion)
- + s'inscrit en complémentarité avec les autres modes de transport et réduit ainsi le trafic routier et ses nuisances (embouteillages, pollution de l'air)
- + mène un chantier éco-responsable en privilégiant le transport fluvial et ferroviaire pour l'approvisionnement des matériaux de construction et en réemployant ou en valorisant les terres creusées
- + soutient la production d'énergies renouvelables le long de son tracé et sur ses infrastructures (installation de panneaux photovoltaïques à l'étude)

## POUR LA PRÉSERVATION DE L'EAU

Parce que l'eau est une ressource vitale, menacée par le réchauffement climatique avec des périodes de sécheresse de plus en plus fréquentes et intenses, le Canal Seine-Nord Europe est conçu pour maintenir la qualité et la quantité de l'eau dans les Hauts-de-France.

### Comment ?

→ En gérant l'eau de manière responsable et en étant adapté et résilient aux effets du changement climatique, le Canal s'inscrit durablement dans le territoire et en harmonie avec les autres usages de l'eau (eau potable, nature, agriculture, industrie).

## ...avec des solutions efficaces et pérennes

### Le Canal Seine-Nord Europe

- + est alimenté par la rivière Oise plus de 90% du temps et n'effectue aucun prélèvement dans les nappes phréatiques. En période de faible débit de l'Oise et pour garantir sa qualité et son usage pour les autres besoins en eau, le Canal est alimenté par une retenue d'eau située dans la Somme
- + économise l'eau avec une étanchéité très performante de sa «cuvette», qui limite les infiltrations, et un recyclage intégral de l'eau au niveau des écluses
- + assure la continuité des cours d'eau et des écoulements qu'il intercepte grâce à des ouvrages hydrauliques adaptés
- + réduit localement l'intensité des inondations avec des aménagements adaptés comme un déversoir dans la vallée de l'Oise



© SCSENE / Anne-Claude Barbier

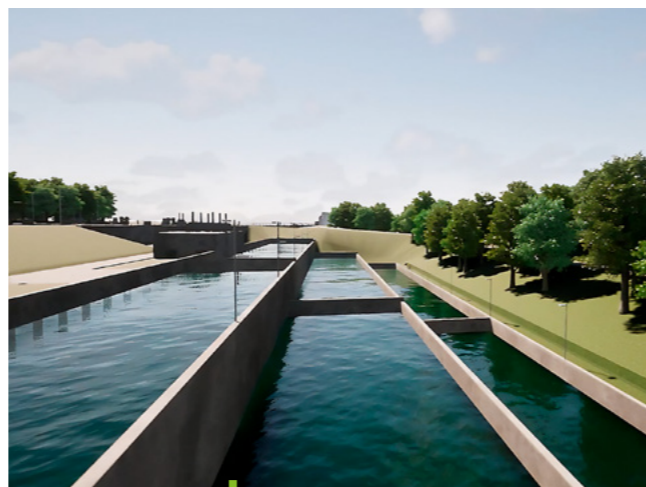
**AUCUN PRÉLÈVEMENT**  
dans les nappes phréatiques. Alimentation par l'Oise.



© VNF / Didier Gauducheau

**AVEC SES 14 MILLIONS DE M<sup>3</sup>**  
la retenue d'eau de Louette permettra d'alimenter le Canal pendant plus de 4 mois en période de basses eaux de la rivière Oise.

**100% DE L'EAU RECYCLÉE**  
au niveau des écluses, notamment grâce à des bassins d'épargne (réservoirs situés à proximité de l'écluse).



© SCSENE / One - AEI



**OPÉRATION DE DÉPLACEMENT**  
de plants de Véronique à écusson avant travaux.

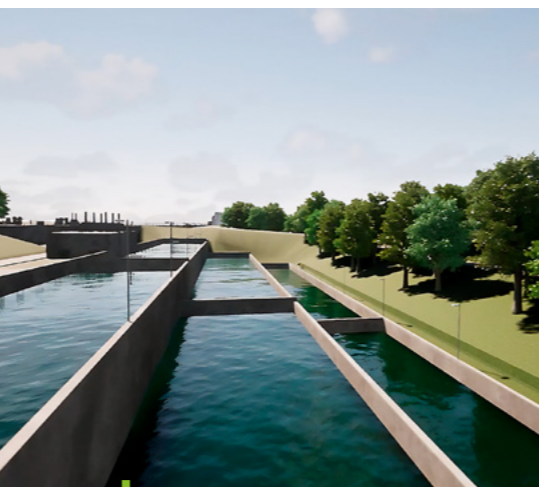


© SCSENE / AP

**EN ENJAMBANT LE FLEUVE, LE PONT-CANAL DE LA SOMME DE 1330 MÈTRES DE LONG**  
préservera la richesse écologique de la vallée de la Somme, car il limite les aménagements à réaliser au cœur du site.



© SCSENE / Drone Experience



© SCSENE / One - AEI



**PLANTATION DE 6 500 PLANTS**  
à Chiry-Ourscamp et Cléry-sur-Somme en 2021 (au total, 850 000 arbres seront plantés aux abords du Canal).



© SCSENE / Anne-Claude Barbier



## POUR LA PROTECTION DE LA BIODIVERSITÉ

Parce que la biodiversité est essentielle au développement de tous nos écosystèmes, mais qu'elle se dégrade sous l'effet des activités humaines et du changement climatique, le Canal Seine-Nord Europe préserve les espaces naturels et les espèces vivantes du territoire dans lequel il s'insère.

### Comment ?

→ En intégrant la faune, la flore et les habitats d'espèces existants dans la conception du projet et étant pensé comme un Canal vivant, il protège la biodiversité des Hauts-de-France et vise même à terme son accroissement.

## ...avec des mesures d'envergure

### Le Canal Seine-Nord Europe

- + met en œuvre la démarche Éviter - Réduire - Compenser pour limiter au maximum son impact sur l'environnement. L'objectif est d'éviter les impacts sur les milieux naturels, à défaut de les réduire, et en dernier lieu de les compenser
- + inscrit son tracé en dehors des sites à forts enjeux environnementaux pour assurer la meilleure préservation des espaces naturels
- + intègre plus de 1 100 hectares d'aménagements environnementaux dédiés à la biodiversité: 25 km de berges écologiques, 17 hectares d'annexes hydrauliques, près de 50 aménagements facilitant la traversée du Canal par la faune et préservant les couloirs écologiques (plages de remontée en pentes douces, éco-pont pour la grande faune, dispositifs de sortie d'eau...), création d'une soixante de sites de compensation (zones humides, mares, prairies sèches, boisements, haies...)
- + réduit les effets du chantier sur la faune et la flore: déplacement avant les travaux d'espèces végétales et capture / relâche d'amphibiens et de poissons, défrichage en dehors des périodes de reproduction des oiseaux, installation de nichoirs comme habitats de substitution pour les oiseaux...

**UN « CANAL VIVANT »**  
C'est quoi ?  
Un lieu de vie et d'accueil de multiples espèces animales et végétales.



© SCSENE / Anne-Claude Barbier



© SCSENE / One - AEI



**PRÉSERVATION DU PAYSAGE DE NOYON**, notamment des perspectives sur la cathédrale, par l'intégration de masques boisés aux abords du Canal et de l'écluse (750 arbres plantés autour de l'écluse).

## POUR LA PRÉSERVATION DES PAYSAGES ET DU CADRE DE VIE

Parce que les paysages sont un fondement de l'identité des territoires et une composante essentielle du cadre de vie des habitants, le Canal Seine-Nord Europe veille à maîtriser son impact sur le paysage des Hauts-de-France et œuvre pour sa mise en valeur.

### Comment ?

→ En concevant le Canal comme une véritable création paysagère, cohérente, harmonieuse et durable, qui s'inscrit naturellement dans les paysages traversés et dans le cadre de vie des habitants et crée pour eux de nouveaux espaces de vie agréables.

## ...avec un travail d'insertion approfondi et concerté

### Le Canal Seine-Nord Europe

- + accorde une forte importance à son intégration harmonieuse dans le paysage, ainsi qu'à celle de ses ouvrages d'art et de ses écluses: un traitement architectural unitaire, avec des formes et des structures identiques, sobre et élégant
- + réalise des plantations aux abords du Canal inspirées des compositions végétales existantes: association d'espaces herbacés, arbustifs et arborés
- + crée des lieux de vie agréables le long de son parcours: berges accessibles aux promeneurs, aménagements paysagers, pistes cyclables...
- + développe le tourisme fluvial et fluvestre: création d'un port de plaisance à Allaines et d'une escale de plaisance à Saint-Christ-Briost, ouverture au public des écluses de Noyon, Allaines et Oisy-le-Verger, création de nouveaux loisirs en bordure de Canal...

**RESTAURATION DE LA TORTILLE**  
depuis ses sources historiques, entre Étricourt-Manancourt et Moislains.



© Exploration architecture + Arcadis + Sweco - Intentions d'aménagement, visuel non contractuel



© SCSENE / Explorations Architecture + Arcadis + Sweco - Intentions d'aménagement, visuel non contractuel

**200 KM DE BERGES**  
du Canal accessibles aux promeneurs, 20 pontons de pêche, 2 équipements pour la navigation de plaisance.



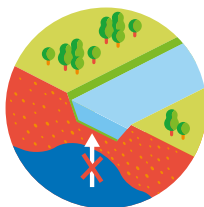
© VNF / Vincent Colin

# L'ENGAGEMENT ENVIRONNEMENTAL DU CANAL SEINE-NORD EUROPE EN CHIFFRES



**1 MILLION DE CAMIONS**

par an en moins  
sur les routes de France



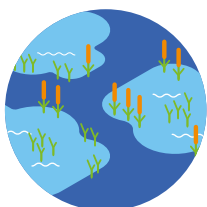
**0 PRÉLÈVEMENT**

dans les nappes  
phréatiques



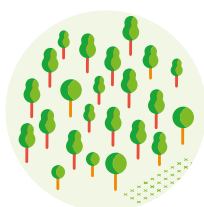
**100 % DE L'EAU RECYCLÉE**

aux écluses



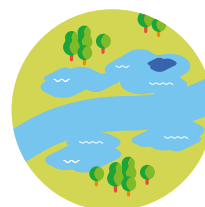
**PLUS DE 1100 HECTARES**

de plantations et aménagements  
environnementaux



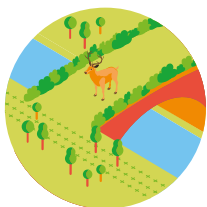
**850 000 ARBRES**

plantés



**25 KM**

de berges lagunées



**45 ESPACES**

pour la traversée  
de la faune



**12 QUAIS**

pour l'approvisionnement par bateaux  
des matériaux de construction du Canal



**200 KM**

de berges accessibles  
aux promeneurs

## #LeCanalAvecMoi

### Partenaires financiers



Cofinancé par  
l'Union européenne



SOCIÉTÉ  
DU CANAL  
SEINE-NORD  
EUROPE



Flashez pour  
découvrir le film  
L'environnement  
au cœur du Canal